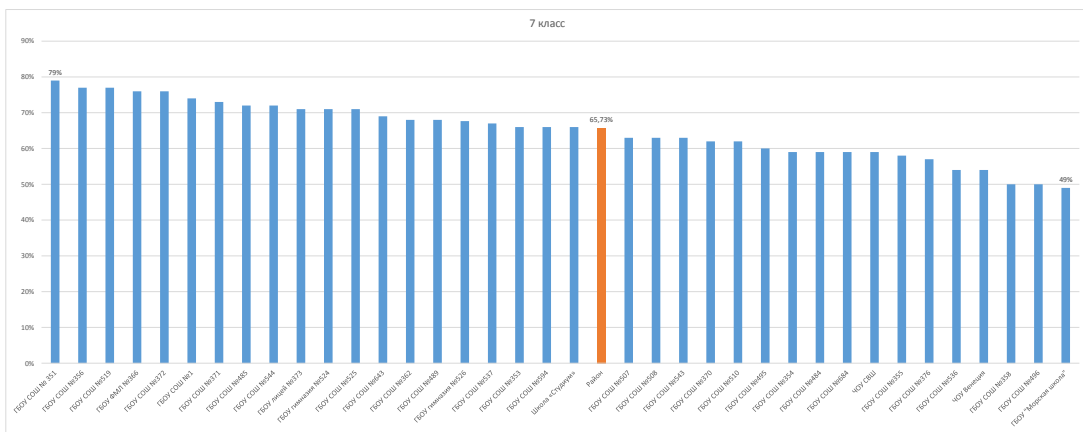


# Анализ результатов РДР по оценке метапредметных результатов учащихся 7 классов ОУ Московского района Санкт-Петербурга (18-22 сентября 2017)

Кодификатор УОД	Регулятивные УОД					Познавательные УОД					Коммуникативные УОД					Итого по ОУ			
	№ 1	№ 2	№ 3	№ 4	№ 5	№ 6	№ 7	№ 8	№ 9	№ 10	№ 11	№ 12	№ 13	№ 14	№ 15		№ 16	№ 17	№ 18
№ ОУ/№ задания	№ 8	№№8,9,10	№№8,9	№ 11	№ 11	Всего	№№8,9	№ 10	№ 4	Всего	№ 6	№ 7	Всего	№ 6	№ 7	Всего	№ 6	№ 7	Всего
ГБОУ СОШ №1	80,56%	66,90%	71,67%	97,22%	97,22%	74%	73,61%	72,92%	52,78%	66%	82,64%	52,78%	66%	82,64%	86,11%	83,00%	74%	83,00%	74%
ГБОУ СОШ №351	86,21%	79,31%	84,14%	100%	100%	84%	71,84%	81,03%	73,10%	75%	65,09%	86,21%	75%	65,09%	86,21%	69%	79%	69%	79%
ГБОУ СОШ №353	85%	56,67%	63%	95%	95%	66%	80%	67,50%	68%	73%	50%	7%	55%	50%	7%	55%	66%	66%	66%
ГБОУ СОШ №354	60%	53,89%	53,33%	78,33%	78,33%	58%	61,67%	70%	51,33%	60%	55,83%	78,33%	60%	55,83%	78,33%	60%	59%	59%	59%
ГБОУ СОШ №355	78,72%	43,62%	60%	97,87%	97,87%	60%	67,73%	49,47%	40,43%	54%	53,72%	79,79%	59%	53,72%	79,79%	59%	58%	58%	58%
ГБОУ СОШ №356	89,02%	76,63%	80,73%	98,78%	98,78%	82%	76,83%	80,83%	54,39%	70%	68,20%	80,24%	73%	68,20%	80,24%	73%	77%	77%	77%
ГБОУ СОШ №358	53,33%	36,94%	42%	90%	90%	48%	68,89%	56,11%	36%	55%	49,03%	65%	52%	49,03%	65%	52%	50%	50%	50%
ГБОУ СОШ №362	77,72%	63,38%	66,04%	96,53%	96,53%	73%	76,92%	77,48%	59,01%	70%	55,44%	70,72%	59%	55,44%	70,72%	59%	68%	68%	68%
ГБОУ ФМЛ №366	83,82%	69,49%	76,47%	95,59%	95,59%	77%	83,58%	70,22%	84,12%	80%	66,91%	76,47%	76%	66,91%	76,47%	69%	76%	76%	76%
ГБОУ СОШ №370	76,87%	51,11%	63,33%	96,67%	96,67%	64%	76,67%	56,67%	52%	63%	47,50%	80%	54%	47,50%	80%	54%	62%	62%	62%
ГБОУ СОШ №371	90%	66,94%	74,67%	98,33%	98,33%	76%	73,33%	68,33%	76%	73%	62,08%	88,33%	67%	62,08%	88,33%	67%	73%	73%	73%
ГБОУ СОШ №372	53,70%	75,62%	71,48%	96,30%	96,30%	76%	79,83%	93,52%	39,26%	70%	87,50%	87,04%	67%	87,50%	87,04%	67%	76%	76%	76%
ГБОУ линей №373	85,48%	62,37%	66,13%	96,77%	96,77%	70%	77,42%	77,42%	68,39%	74%	58,87%	93,55%	66%	58,87%	93,55%	66%	71%	71%	71%
ГБОУ СОШ №376	75,23%	48,10%	53,80%	98,73%	98,73%	59%	65,19%	67,41%	19,24%	50%	53,80%	82,28%	59%	53,80%	82,28%	59%	57%	57%	57%
ГБОУ СОШ №484	62,93%	54,89%	62,24%	86,21%	86,21%	63%	67,24%	70,26%	23,79%	54%	55,60%	71,55%	59%	55,60%	71,55%	59%	59%	59%	59%
ГБОУ СОШ №485	85,34%	70,57%	73,44%	71,88%	71,88%	73%	73,44%	81,25%	73,75%	76%	54,69%	90,63%	62%	54,69%	90,63%	62%	72%	72%	72%
ГБОУ СОШ №489	94,88%	95,40%	95,17%	98,29%	98,29%	67%	81,61%	89,48%	73,10%	73%	58,62%	74,14%	62%	58,62%	74,14%	62%	68%	68%	68%
ГБОУ СОШ №495	73,33%	55%	60,89%	96,67%	96,67%	64%	73,70%	65,56%	36,89%	59%	40,56%	87,28%	59%	40,56%	87,28%	59%	60%	60%	60%
ГБОУ СОШ №496	53,19%	30,32%	35,32%	88,30%	88,30%	42%	73,05%	58,51%	38,72%	58%	59,57%	64,89%	61%	59,57%	64,89%	61%	50%	50%	50%
ГБОУ СОШ №507	75%	42,79%	52,01%	96,27%	96,27%	56%	76,62%	58,02%	67,01%	68%	73,51%	86,94%	76%	73,51%	86,94%	76%	63%	63%	63%
ГБОУ СОШ №508	69,85%	55,39%	59,85%	92,65%	92,65%	63%	70,10%	72,43%	57,35%	66%	48,35%	87,50%	56%	48,35%	87,50%	56%	63%	63%	63%
ГБОУ СОШ №510	78,75%	52,72%	61,25%	97,50%	97,50%	64%	71,67%	66,88%	40,50%	60%	56,88%	66,25%	59%	56,88%	66,25%	59%	62%	62%	62%
ГБОУ СОШ №519	87,06%	78,14%	78,82%	98,82%	98,82%	82%	75,29%	89,13%	64%	75%	59,41%	97,65%	67%	59,41%	97,65%	67%	77%	77%	77%
ГБОУ гимназия №524	81,25%	68,19%	67,21%	97,12%	97,12%	73%	76,12%	81,25%	54,73%	70%	62,86%	88,66%	68%	62,86%	88,66%	68%	71%	71%	71%
ГБОУ СОШ №525	73,81%	64,58%	68,81%	100%	100%	72%	75,79%	76,19%	67,14%	73%	67,20%	61,90%	66%	67,20%	61,90%	66%	64%	64%	64%
ГБОУ гимназия №526	84,29%	67,98%	71,43%	81,43%	81,43%	72%	91,43%	80%	78%	84%	66%	49%	57,33%	49%	57,33%	64%	71,00%	71,00%	71,00%
ГБОУ СОШ №536	52,46%	4,26%	47,21%	95,08%	95,08%	53%	66,67%	64,34%	32,46%	55%	51,02%	59,84%	53%	51,02%	59,84%	53%	54%	54%	54%
ГБОУ СОШ №537	88,46%	56,09%	63,85%	94,23%	94,23%	67%	78,55%	70,19%	65,38%	72%	55,29%	88,46%	62%	55,29%	88,46%	62%	67%	67%	67%
ГБОУ СОШ №543	73,40%	51,60%	53,83%	95,74%	95,74%	60%	66,31%	73,40%	62,13%	67%	57,45%	81,91%	62%	57,45%	81,91%	62%	63%	63%	63%
ГБОУ СОШ №544	80,42%	68,26%	72,58%	95,42%	95,42%	75%	66,81%	75,83%	50%	64%	77,23%	85,31%	72%	77,23%	85,31%	72%	72%	72%	72%
ГБОУ СОШ №594	70,21%	60,46%	56,60%	95,74%	95,74%	65%	68,44%	80,32%	62,55%	70%	61,70%	80,85%	66%	61,70%	80,85%	66%	66%	66%	66%
ГБОУ СОШ №643	80,82%	64,04%	68,77%	100%	100%	72%	75,80%	76,37%	51,51%	68%	52,91%	88,36%	60%	52,91%	88,36%	60%	69%	69%	69%
ГБОУ СОШ №684	54,84%	56%	56,17%	96,77%	96,77%	59%	75,81%	66,17%	39,35%	61%	50,51%	64,52%	54%	50,51%	64,52%	54%	59%	59%	59%
ЧОУ Венеция	30%	51,67%	50%	50%	50%	49%	66,67%	70,00%	20,00%	52%	7%	60%	72%	7%	60%	72%	54%	54%	54%
ГБОУ "Мария школа"	60,20%	36,22%	42,24%	93,88%	93,88%	48%	68,71%	57,65%	27,76%	52%	46,94%	50%	48%	46,94%	50%	48%	49%	49%	49%
ЧОУ СВШ	81,25%	54,17%	48,75%	81,25%	81,25%	58%	60,42%	81,25%	52,50%	63%	50,00%	68,75%	54%	50,00%	68,75%	54%	59%	59%	59%
Школа «Студум»	75%	66,67%	65%	100%	100%	71%	41,67%	68,75%	50%	52%	75%	50%	70%	75%	50%	70%	66%	66%	66%
Район	75,11%	58,40%	63,01%	94,77%	94,77%	66,48%	73,47%	71,63%	53,79%	66,42%	60,46%	80,20%	64,42%	60,46%	80,20%	64,42%	66,65%	66,65%	66,65%

### Ранжирование по УОД

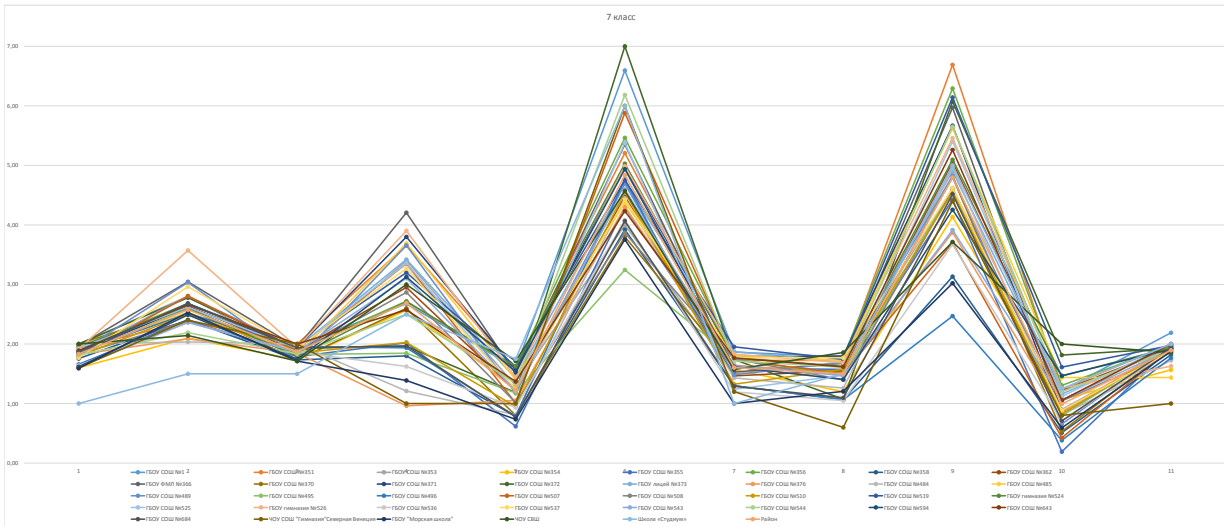
ГБОУ СОШ № 351	79%
ГБОУ СОШ №356	77%
ГБОУ СОШ №519	77%
ГБОУ ФМЛ №366	76%
ГБОУ СОШ №372	76%
ГБОУ СОШ №1	74%
ГБОУ СОШ №371	73%
ГБОУ СОШ №485	72%
ГБОУ СОШ №544	72%
ГБОУ линей №373	71%
ГБОУ гимназия №524	71%
ГБОУ СОШ №525	71%
ГБОУ СОШ №643	69%
ГБОУ СОШ №362	68%
ГБОУ СОШ №489	68%
ГБОУ гимназия №526	67,67%
ГБОУ СОШ №353	66%
ГБОУ СОШ №594	66%
Школа «Студум»	66%
Район	65,73%
ГБОУ СОШ №507	63%
ГБОУ СОШ №508	63%
ГБОУ СОШ №543	63%
ГБОУ СОШ №370	62%
ГБОУ СОШ №510	62%
ГБОУ СОШ №495	60%
ГБОУ СОШ №354	59%
ГБОУ СОШ №484	59%
ГБОУ СОШ №684	59%
ЧОУ СВШ	59%
ГБОУ СОШ №355	58%
ГБОУ СОШ №376	57%
ГБОУ СОШ №536	54%
ЧОУ Венеция	54%
ГБОУ СОШ №358	50%
ГБОУ СОШ №496	50%
ГБОУ "Мария школа"	49%



Район	Краткое наименование ОО	Код ОО	Вид ОО	Класс (наименование в 7-1)	Общая численность учащихся по классу	Общая численность учащихся по классу в % к общей численности	Общая численность учащихся по классу в % к общей численности	7 класс											% выполнения
								1	2	3	4	5	6	7	8	9	10	11	
Московский	ГБОУ СОШ №1	11001	СОШ с углуб.	7	40	36	90,0%	1,89	2,51	1,97	2,68	1,99	6,59	1,86	1,78	5,65	1,22	2,19	74,0%
Московский	ГБОУ СОШ №351	11351	СОШ с углуб.	7	32	29	90,6%	1,93	2,38	2,00	3,66	1,99	5,21	1,72	1,72	6,69	1,24	2,00	78,0%
Московский	ГБОУ СОШ №353	11353	СОШ	7	16	10	62,5%	2,00	2,80	1,80	3,40	1,30	4,00	1,90	1,70	4,60	0,90	1,90	66,41%
Московский	ГБОУ СОШ №354	11354	СОШ	7	40	30	75,0%	1,60	2,10	1,73	2,57	1,27	4,47	1,97	1,20	4,13	1,07	1,57	59,66%
Московский	ГБОУ СОШ №355	11355	СОШ	7	67	47	70,1%	1,66	2,40	1,79	2,02	0,62	4,30	1,60	1,57	4,43	0,19	1,96	57,77%
Московский	ГБОУ СОШ №356	11356	СОШ с углуб.	7	97	82	84,5%	1,93	2,68	1,90	2,72	1,60	5,46	1,80	1,78	6,29	1,30	1,98	75,52%
Московский	ГБОУ СОШ №358	11358	СОШ	7	116	80	77,6%	1,76	2,40	1,73	1,80	0,79	3,92	1,30	1,07	3,13	0,51	1,82	51,89%
Московский	ГБОУ СОШ №362	11362	СОШ	7	118	101	85,6%	1,86	2,63	1,88	2,95	1,22	4,48	1,47	1,95	5,05	1,22	1,93	67,28%
Московский	ГБОУ ФМЛ №366	11366	лицей	7	80	68	85,0%	1,97	3,04	1,94	4,21	1,90	5,35	1,53	1,68	5,97	0,87	1,91	76,85%
Московский	ГБОУ СОШ №370	11370	СОШ	7	35	15	42,9%	2,00	2,60	1,73	2,60	0,80	3,80	1,80	1,53	4,80	0,53	1,93	61,37%
Московский	ГБОУ СОШ №371	11371	СОШ с углуб.	7	72	30	41,7%	1,87	2,62	1,93	3,80	1,57	4,97	1,77	1,80	5,67	0,80	1,97	73,73%
Московский	ГБОУ СОШ №372	11372	СОШ	7	32	27	84,4%	2,00	2,78	1,93	1,96	1,19	7,00	1,74	1,07	6,07	1,81	1,93	75,59%
Московский	ГБОУ лицей №373	11373	лицей	7	78	62	79,5%	1,84	2,81	1,94	3,42	1,42	4,71	1,87	1,71	4,95	1,16	1,94	71,05%
Московский	ГБОУ СОШ №376	11376	СОШ	7	94	79	84,0%	1,82	2,09	1,85	0,96	1,05	4,30	1,65	1,51	3,87	0,85	1,97	56,22%
Московский	ГБОУ СОШ №484	11484	СОШ	7	61	58	95,1%	2,00	2,03	2,00	1,21	0,81	4,45	1,43	1,26	4,97	0,81	1,72	58,19%
Московский	ГБОУ СОШ №485	11485	СОШ с углуб.	7	37	32	86,5%	1,88	2,51	1,81	3,69	1,41	4,38	1,81	1,72	5,65	1,44	1,44	71,07%
Московский	ГБОУ СОШ №489	11489	СОШ	7	32	29	90,6%	1,86	3,03	1,72	3,66	1,17	4,69	1,48	1,69	4,88	0,66	1,97	68,61%
Московский	ГБОУ СОШ №495	11495	СОШ	7	55	45	81,8%	1,82	2,60	1,82	1,84	1,18	3,24	1,76	1,47	4,62	0,80	1,93	59,20%
Московский	ГБОУ СОШ №496	11496	СОШ	7	54	47	87,0%	1,87	2,51	1,96	1,94	0,79	4,77	1,30	1,06	2,47	0,38	1,77	53,36%
Московский	ГБОУ СОШ №507	11507	СОШ	7	155	134	86,5%	1,79	2,81	1,91	3,35	1,01	5,88	1,74	1,50	3,70	0,43	1,93	66,76%
Московский	ГБОУ СОШ №508	11508	СОШ с углуб.	7	81	68	84,0%	1,82	2,38	1,85	2,87	1,01	3,87	1,75	1,40	4,99	1,04	1,85	62,67%
Московский	ГБОУ СОШ №510	11510	СОШ с углуб.	7	43	40	93,0%	1,80	2,00	1,80	2,03	0,95	4,55	1,33	1,58	4,55	0,81	1,95	61,28%
Московский	ГБОУ СОШ №519	11519	СОШ	7	91	85	93,4%	1,84	2,68	1,95	3,20	1,62	4,75	1,95	1,74	6,14	1,61	1,98	75,57%
Московский	ГБОУ гимназия №524	11524	гимназия	7	116	104	89,7%	1,96	2,61	1,79	2,71	1,61	5,03	1,77	1,63	5,10	1,46	1,94	70,81%
Московский	ГБОУ СОШ №525	11525	СОШ с углуб.	7	91	84	92,3%	1,93	2,62	1,93	3,36	1,23	5,18	1,24	1,48	5,46	1,32	2,00	71,00%
Московский	ГБОУ гимназия №526	11526	гимназия	7	82	70	85,4%	1,91	3,57	1,94	3,90	1,44	4,99	1,88	1,69	5,46	1,26	1,63	79,93%
Московский	ГБОУ СОШ №536	11536	СОШ	7	76	61	80,3%	1,64	2,36	1,87	1,62	0,99	4,08	1,30	1,05	1,67	0,70	1,90	53,93%
Московский	ГБОУ СОШ №537	11537	СОШ	7	64	26	40,6%	1,77	2,96	1,92	3,27	1,23	4,42	1,77	1,77	4,62	0,88	1,88	67,95%
Московский	ГБОУ СОШ №543	11543	СОШ	7	54	47	87,0%	1,62	2,36	1,87	3,11	1,21	4,60	1,64	1,47	3,91	1,04	1,91	63,50%
Московский	ГБОУ СОШ №544	11544	СОШ с углуб.	7	133	120	90,2%	1,82	2,19	1,83	2,50	1,34	6,18	1,72	1,61	5,65	1,20	1,91	71,67%
Московский	ГБОУ СОШ №584	11584	СОШ	7	55	47	85,5%	1,62	2,49	1,74	3,13	1,53	4,94	1,62	1,40	4,26	1,47	1,91	66,94%
Московский	ГБОУ СОШ №643	11643	СОШ	7	82	73	89,0%	1,89	2,66	2,00	2,58	1,37	4,23	1,77	1,62	5,26	1,05	2,00	67,76%
Московский	ГБОУ СОШ №684	11684	СОШ	7	47	31	66,0%	1,87	2,88	1,94	1,97	0,77	4,06	1,29	1,10	4,52	0,71	1,94	58,56%
Московский	ЧОУ СОШ "Томашовка" Спальное	11903	СОШ	7	1	1	100,0%	1,60	2,40	2,00	1,00	1,00	6,00	1,20	0,60	4,00	0,80	1,00	96,41%
Московский	ГБОУ "Морская школа"	11002	СОШ	7	60	49	81,7%	1,59	2,53	1,71	1,39	0,73	3,76	1,00	1,20	3,02	0,59	1,88	49,76%
Московский	ЧОУ СОШ	99999	СОШ	7	10	8	80,0%	2,00	2,14	1,71	3,00	1,71	4,57	1,57	1,86	3,71	2,00	1,86	67,03%
Московский	Школа «Студент»	11901	СОШ	7	4	4	100,0%	1,00	1,50	1,50	2,50	1,75	6,00	1,00	1,50	2,00	1,25	2,00	64,10%
Московский	Район	11		7	2401	1971	82,0%	1,81	2,58	1,87	2,69	1,22	4,84	1,40	1,50	4,80	0,99	1,90	66,18%

Распределение по % выполнения

ГБОУ СОШ №351	79,0%
ГБОУ ФМЛ №366	76,85%
ГБОУ гимназия №526	75,93%
ГБОУ СОШ №372	75,59%
ГБОУ СОШ №519	75,57%
ГБОУ СОШ №556	75,52%
ГБОУ СОШ №1	74,0%
ГБОУ СОШ №371	73,73%
ГБОУ СОШ №544	71,67%
ГБОУ СОШ №485	71,07%
ГБОУ лицей №373	71,05%
ГБОУ СОШ №525	71,00%
ГБОУ гимназия №524	70,81%
ГБОУ СОШ №489	68,61%
ГБОУ СОШ №537	67,95%
ГБОУ СОШ №43	67,76%
ГБОУ СОШ №362	67,28%
ЧОУ СОШ	67,03%
ГБОУ СОШ №594	66,94%
ГБОУ СОШ №507	66,76%
ГБОУ СОШ №353	66,41%
Школа «Студент»	66,10%
ГБОУ СОШ №543	63,50%
ГБОУ СОШ №508	62,67%
ГБОУ СОШ №370	61,37%
ГБОУ СОШ №510	61,28%
ГБОУ СОШ №354	59,66%
ГБОУ СОШ №495	59,20%
ГБОУ СОШ №684	58,56%
ГБОУ СОШ №484	58,19%
ГБОУ СОШ №355	57,77%
ЧОУ СОШ "Томашовка" Спальное	56,41%
ГБОУ СОШ №376	56,22%
ГБОУ СОШ №366	53,93%
ГБОУ СОШ №496	53,36%
ГБОУ СОШ №358	51,89%
ГБОУ "Морская школа"	49,76%

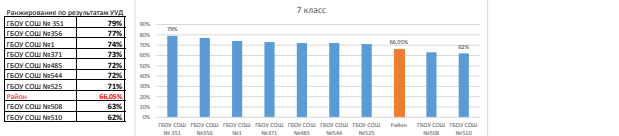




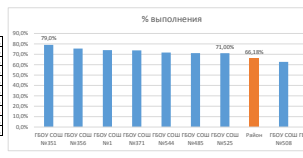
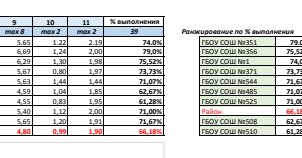
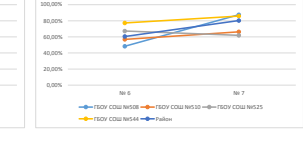
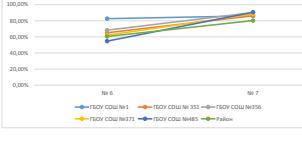
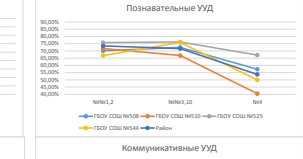
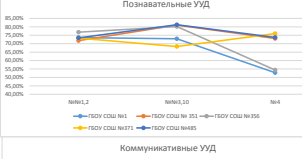
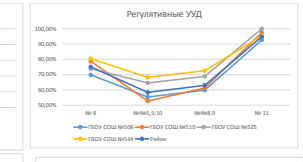
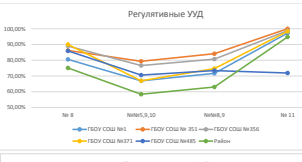
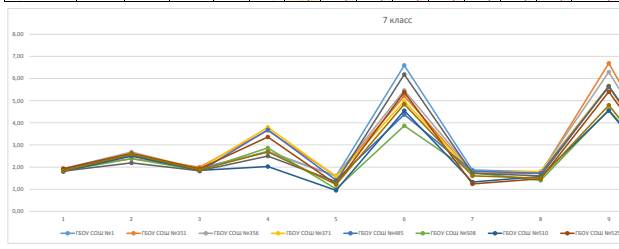
# Школы с углубленным изучением предметов

Кодификатор УУД	Регулятивные УУД					Познавательные УУД					Коммуникативные УУД				
	1) Умение самостоятельно или с помощью учителя определять цели своего обучения, ставить и формулировать для себя новые задачи в учебе и познавательной деятельности, развивать мотивы и интересы своей деятельности.	2) Умение планировать путь решения задачи, в том числе информационный, выбирать способ выполнения задания и осуществлять его контроль в процессе самостоятельной работы и работы в паре, группе, коллективе.	3) Умение оценивать свои результаты и результаты работы с партнерами, осознавать значимость своей деятельности и ее роль в достижении целей, проявлять интерес к собственным учебным работам и работам своих партнеров, группы, класса, коллектива, оценивать роль и свой вклад в развитие группы, коллектива, оказывать необходимую взаимопомощь и осуществлять взаимоконтроль.	4) Умение находить в тексте учебника, в справочной литературе, в электронных ресурсах, в Интернете информацию, необходимую для решения учебной задачи, осуществлять поиск информации, представленной в различных формах (текст, таблица, схема, аудиовизуальный ряд) и оценивать ее достоверность.	5) Умение осуществлять поиск информации, необходимой для решения учебной задачи, осуществлять поиск информации, представленной в различных формах (текст, таблица, схема, аудиовизуальный ряд) и оценивать ее достоверность.	6) Умение осуществлять поиск информации, необходимой для решения учебной задачи, осуществлять поиск информации, представленной в различных формах (текст, таблица, схема, аудиовизуальный ряд) и оценивать ее достоверность.	7) Умение осуществлять поиск информации, необходимой для решения учебной задачи, осуществлять поиск информации, представленной в различных формах (текст, таблица, схема, аудиовизуальный ряд) и оценивать ее достоверность.	8) Умение осуществлять поиск информации, необходимой для решения учебной задачи, осуществлять поиск информации, представленной в различных формах (текст, таблица, схема, аудиовизуальный ряд) и оценивать ее достоверность.	9) Умение осуществлять поиск информации, необходимой для решения учебной задачи, осуществлять поиск информации, представленной в различных формах (текст, таблица, схема, аудиовизуальный ряд) и оценивать ее достоверность.	10) Умение осуществлять поиск информации, необходимой для решения учебной задачи, осуществлять поиск информации, представленной в различных формах (текст, таблица, схема, аудиовизуальный ряд) и оценивать ее достоверность.	11) Умение осуществлять поиск информации, необходимой для решения учебной задачи, осуществлять поиск информации, представленной в различных формах (текст, таблица, схема, аудиовизуальный ряд) и оценивать ее достоверность.	12) Умение осуществлять поиск информации, необходимой для решения учебной задачи, осуществлять поиск информации, представленной в различных формах (текст, таблица, схема, аудиовизуальный ряд) и оценивать ее достоверность.	13) Умение осуществлять поиск информации, необходимой для решения учебной задачи, осуществлять поиск информации, представленной в различных формах (текст, таблица, схема, аудиовизуальный ряд) и оценивать ее достоверность.	14) Умение осуществлять поиск информации, необходимой для решения учебной задачи, осуществлять поиск информации, представленной в различных формах (текст, таблица, схема, аудиовизуальный ряд) и оценивать ее достоверность.	

№ ОУ/№ задания	№ 8	№№8.9-10	№№8.9	№ 11	№ 11	Итого	№№9.2-10	№№9.10	№4	Итого	№ 6	№ 7	Итого
ГБОУ СОШ №1	85,56%	89,30%	73,67%	97,22%	92,25%	79%	72,61%	77,20%	52,70%	68%	82,66%	86,11%	84,00%
ГБОУ СОШ №31	85,21%	79,51%	84,24%	100%	100%	84%	71,84%	81,03%	73,10%	73%	65,00%	85,21%	69%
ГБОУ СОШ №356	89,02%	76,63%	80,79%	98,79%	98,79%	82%	76,83%	89,18%	54,39%	79%	68,29%	95,24%	73%
ГБОУ СОШ №371	90%	86,84%	74,67%	98,33%	98,33%	79%	73,33%	88,33%	70%	73%	62,00%	88,33%	87%
ГБОУ СОШ №485	85,94%	75,17%	73,44%	71,88%	71,88%	73%	73,44%	81,25%	73,75%	76%	54,00%	95,63%	62%
ГБОУ СОШ №508	69,85%	55,39%	53,85%	92,65%	92,65%	63%	70,10%	72,63%	57,37%	68%	48,35%	87,50%	56%
ГБОУ СОШ №510	78,75%	52,71%	61,25%	97,00%	97,00%	64%	71,67%	86,89%	60,50%	69%	56,88%	86,25%	59%
ГБОУ СОШ №525	73,81%	64,58%	68,81%	100%	100%	72%	75,70%	76,19%	67,14%	73%	67,20%	65,90%	68%
ГБОУ СОШ №544	81,42%	68,05%	71,28%	95,42%	95,42%	75%	66,81%	75,81%	50%	84%	77,20%	85,83%	72%
Рейтинг	79,11%	78,00%	63,61%	96,77%	96,77%	84,46%	74,67%	73,91%	53,70%	84,46%	70,44%	84,12%	69,20%



Класс	Код ОО	Вид ОО	Класс (наименование)	Общая кол-во	Общая кол-во %	%											% выполнения ЭО	
						1	2	3	4	5	6	7	8	9	10	11		
ГБОУ СОШ №1	11001	СОШ с углубл	7	40	36	90,0%	1,93	2,51	1,97	2,68	1,59	6,59	1,88	1,78	5,65	1,22	2,10	74,0%
ГБОУ СОШ №31	11013	СОШ с углубл	7	32	29	90,6%	1,53	1,38	2,00	1,86	1,59	5,21	1,70	1,70	6,09	1,24	2,00	78,0%
ГБОУ СОШ №356	11056	СОШ с углубл	7	97	82	84,5%	1,93	2,68	1,90	2,72	1,60	4,46	1,80	1,78	6,49	1,30	1,98	75,52%
ГБОУ СОШ №371	11071	СОШ с углубл	7	77	69	89,7%	1,87	2,62	1,95	3,60	1,57	4,97	1,77	1,93	5,67	0,80	1,97	79,73%
ГБОУ СОШ №485	11085	СОШ с углубл	7	37	33	89,5%	1,80	2,53	1,85	3,69	1,41	3,98	1,81	1,70	5,61	1,44	1,44	71,67%
ГБОУ СОШ №508	11098	СОШ с углубл	7	81	68	84,0%	1,82	2,38	1,85	2,87	0,81	3,87	1,75	1,40	4,59	1,04	1,85	62,67%
ГБОУ СОШ №510	11100	СОШ с углубл	7	43	40	93,0%	1,80	2,60	1,80	2,00	0,80	4,50	1,20	1,20	4,00	0,80	1,00	62,86%
ГБОУ СОШ №525	11025	СОШ с углубл	7	91	84	92,3%	1,93	2,62	1,93	3,36	1,23	5,35	1,24	1,44	5,40	1,12	2,00	71,00%
ГБОУ СОШ №544	11044	СОШ с углубл	7	133	120	90,2%	1,82	2,19	1,82	2,50	1,34	6,18	1,70	1,61	5,65	1,20	1,91	73,67%
Рейтинг	11			2055	1972	96,0%	1,81	2,58	1,87	2,81	1,49	4,84	1,69	1,59	4,80	0,98	1,68	66,18%

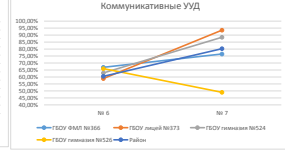
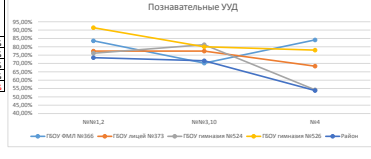
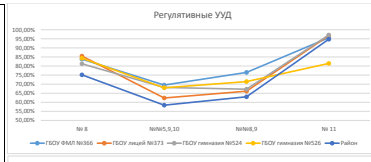
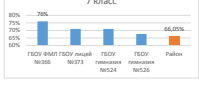


# Гимназии, лицеи Московского района

Кодификатор УУД	Регулятивные УУД				Познавательные УУД				Коммуникативные УУД				
	1	2	3	4	1	2	3	4	1	2	3	4	
1	самостоятельно организовывать учебные действия в соответствии с поставленной задачей и условиями ее реализации, в том числе во время индивидуальной работы и группового сотрудничества	самостоятельно организовывать учебные действия в соответствии с поставленной задачей и условиями ее реализации, в том числе во время индивидуальной работы и группового сотрудничества	определять цели и задачи учебной деятельности, выбирать средства индивидуальной и коллективной работы	определять цели и задачи учебной деятельности, выбирать средства индивидуальной и коллективной работы	определять цели и задачи учебной деятельности, выбирать средства индивидуальной и коллективной работы	определять цели и задачи учебной деятельности, выбирать средства индивидуальной и коллективной работы	определять цели и задачи учебной деятельности, выбирать средства индивидуальной и коллективной работы	определять цели и задачи учебной деятельности, выбирать средства индивидуальной и коллективной работы	определять цели и задачи учебной деятельности, выбирать средства индивидуальной и коллективной работы	определять цели и задачи учебной деятельности, выбирать средства индивидуальной и коллективной работы	определять цели и задачи учебной деятельности, выбирать средства индивидуальной и коллективной работы	определять цели и задачи учебной деятельности, выбирать средства индивидуальной и коллективной работы	определять цели и задачи учебной деятельности, выбирать средства индивидуальной и коллективной работы

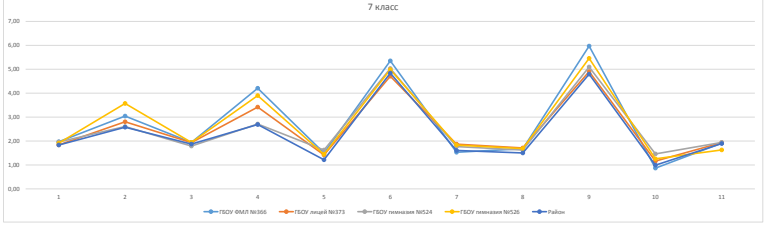
№ ОУ/№ задания	№ 8				№ 10				№ 11				№ 11				№ 11				№ 11											
	1	2	3	4	1	2	3	4	1	2	3	4	1	2	3	4	1	2	3	4	1	2	3	4								
ГБОУ ГАММ №365	83,82%	69,69%	76,47%	95,53%	95,53%	95,53%	95,53%	77%	83,53%	70,22%	84,12%	80%	66,91%	76,47%	69%	76%	83,82%	69,69%	76,47%	95,53%	95,53%	95,53%	95,53%	77%	83,53%	70,22%	84,12%	80%	66,91%	76,47%	69%	76%

Ранжирование по результатам УУД	
ГБОУ ГАММ №365	76%
ГБОУ лицей №373	71%
ГБОУ гимназия №524	71%
ГБОУ гимназия №526	67,67%
Район	66,05%



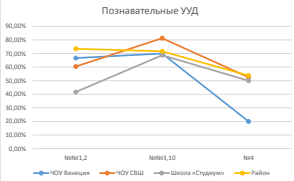
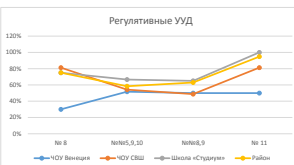
Краткое наименование ОО	Код ОО	Вид ОО	Класс (направление)	Общее количество	Общие отметки	% участия	1											% выполненных
							1	2	3	4	5	6	7	8	9	10	11	
ГБОУ ГАММ №365	11355	Лицей	7	60	60	100,00%	1,07	1,04	1,94	4,21	1,50	5,15	3,53	1,68	5,27	0,17	1,31	75,85%
ГБОУ лицей №373	11373	Лицей	7	78	62	79,50%	1,84	2,81	1,94	3,42	1,42	4,71	1,87	1,71	4,90	1,14	1,94	71,05%
ГБОУ гимназия №524	11524	Гимназия	7	116	104	89,70%	1,96	2,61	1,29	2,71	1,63	5,03	1,77	1,63	5,10	1,48	1,94	79,81%
ГБОУ гимназия №526	11526	Гимназия	7	82	70	85,40%	1,31	3,77	1,36	3,30	1,64	4,29	1,93	1,69	5,46	1,24	1,63	75,93%
Район	11	1	240	197	82,0%	1,83	2,58	1,87	2,69	1,23	4,84	1,60	1,60	4,80	0,99	1,90	66,18%	

Ранжирование по % выполнения	
ГБОУ ГАММ №365	75,85%
ГБОУ лицей №373	71,05%
ГБОУ гимназия №524	79,81%
ГБОУ гимназия №526	75,93%
Район	66,18%



# Частные общеобразовательные учреждения Московского района

Кодификатор УОУ	Регулятивные УУД					Познавательные УУД					Коммуникативные УУД					Итого по ОУ
	Умение самостоятельно организовывать учебную деятельность в соответствии с поставленной задачей и условиями ее реализации, в том числе во время индивидуальной работы и группового сотрудничества	Умение планировать деятельность учебного сотрудничества, задавать партнерам по сотрудничеству роли и функции, контролировать взаимное выполнение заданий, контроль своей работы	Умение определять цель учебной деятельности, осуществлять поиск необходимых ресурсов, планировать деятельность учебного сотрудничества, регулировать работу учебного сотрудничества	Умение организовывать учебную деятельность в соответствии с поставленной задачей и условиями ее реализации, в том числе во время индивидуальной работы и группового сотрудничества	Умение определять цель учебной деятельности, осуществлять поиск необходимых ресурсов, планировать деятельность учебного сотрудничества, регулировать работу учебного сотрудничества	Умение организовывать учебную деятельность в соответствии с поставленной задачей и условиями ее реализации, в том числе во время индивидуальной работы и группового сотрудничества	Умение определять цель учебной деятельности, осуществлять поиск необходимых ресурсов, планировать деятельность учебного сотрудничества, регулировать работу учебного сотрудничества	Умение организовывать учебную деятельность в соответствии с поставленной задачей и условиями ее реализации, в том числе во время индивидуальной работы и группового сотрудничества	Умение определять цель учебной деятельности, осуществлять поиск необходимых ресурсов, планировать деятельность учебного сотрудничества, регулировать работу учебного сотрудничества	Умение организовывать учебную деятельность в соответствии с поставленной задачей и условиями ее реализации, в том числе во время индивидуальной работы и группового сотрудничества	Умение определять цель учебной деятельности, осуществлять поиск необходимых ресурсов, планировать деятельность учебного сотрудничества, регулировать работу учебного сотрудничества	Умение организовывать учебную деятельность в соответствии с поставленной задачей и условиями ее реализации, в том числе во время индивидуальной работы и группового сотрудничества	Умение определять цель учебной деятельности, осуществлять поиск необходимых ресурсов, планировать деятельность учебного сотрудничества, регулировать работу учебного сотрудничества	Умение организовывать учебную деятельность в соответствии с поставленной задачей и условиями ее реализации, в том числе во время индивидуальной работы и группового сотрудничества	Умение определять цель учебной деятельности, осуществлять поиск необходимых ресурсов, планировать деятельность учебного сотрудничества, регулировать работу учебного сотрудничества	
№ ОУ/№ задания	№ 8	№ 10	№10/9	№ 11	№ 11	Всего	№№1,2	№№3,10	№4	Всего	№ 6	№ 7	Всего			
ЧОУ Венеция	30%	51,67%	50%	59%	50%	49%	66,67%	70,00%	70,00%	52%	75%	60%	72%	54%		
ЧОУ СВШ	81,25%	54,17%	48,75%	81,25%	81,25%	58%	60,42%	81,25%	52,50%	63%	50,00%	68,75%	54%	59%		
Школа «Студент»	75%	66,67%	65%	100%	100%	71%	41,67%	68,75%	50%	52%	75%	50%	70%	66%		
Район	75,11%	58,40%	69,01%	90,77%	94,77%	66,44%	73,47%	71,61%	53,79%	65,42%	60,40%	80,26%	64,42%	66,05%		



Краткое наименование ОО	Код ОО	Вид ОО	Класс (например: 7-1)	Общее количество учащихся во всех 7-х классах по списку	Общее количество учащихся выполнявших работу во всех 7-х классах	% участия	Классы											% выполнение
							1	2	3	4	5	6	7	8	9	10	11	
ЧОУ Венеция	11902	СОШ	7	5	5	100,0%	1,60	2,40	2,00	1,00	1,00	6,00	1,20	0,60	4,40	0,80	1,00	56,41%
ЧОУ СВШ	99999	СОШ	7	10	8	80,0%	2,00	2,14	1,71	3,00	1,71	4,57	1,57	1,86	3,71	2,00	1,86	67,69%
Школа «Студент»	11901	СОШ	7	4	4	100,0%	1,00	1,50	1,50	2,50	1,75	6,00	1,00	1,50	5,00	1,25	2,00	64,10%
Район	11		7	240	1973	82,0%	1,83	2,58	1,87	2,69	1,22	4,65	1,60	1,50	4,88	0,99	1,98	65,73%

